

Profilee 787.S

A FECHADURA

PROTEGER COMO PRIORIDADE



Quando se sabe que 80% dos assaltantes passam pela porta é essencial garantir o melhor nível de protecção e de resistência face a qualquer tentativa de assalto.

MAIS TECNOLOGIA

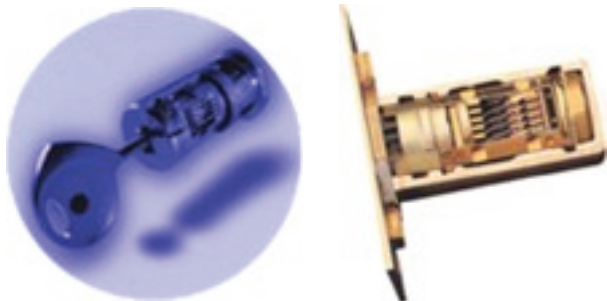
ANTI-INTRUSÃO



Com um sistema muito sofisticado que é um verdadeiro obstáculo à tentativa de assalto.

UM CILINDRO DE ALTA SEGURANÇA

O CILINDRO 787.S AUMENTA AS SUA QUALIDADES DEFENSIVAS



Peça principal das fechaduras e das portas de segurança fichet, o cilindro 787.s foi cocebido para resistir a todas as tentativas de arrombamento.

Tem neste momento maior resistencia aos ataques por encravamento, gazua, arrombamento e perfuração.

A sua notável técnica permite mais de 100 milhões de combinações diferentes, o que garante não existirem 2 canhões iguais.

OS FECHOS

FECHOS EM GANCHO AINDA MAIS RESISTENTES



Com uma só volta de chave, os fechos em gancho encaixam na testa. Graças aos seus movimentos em sentidos opostos estes fechos tornam todas as tentativas de ataque extremamente difíceis. Para a Fortissime 787.S, as dimensões dos fechos foram aumentadas a fim de tornar a fechadura ainda mais forte.

O CONTRA GATUNOS



A paragem semi-automática incorporada na fechadura oferece três grandes vantagens: O CONFORTO - é activado pelo interior por simples deslocação do botão. A COMODIDADE - Pode ser desactivado pelo exterior, com a chave. A DESCRIÇÃO - Com a porta fechada, integra-se perfeitamente dentro da fechadura.

O CANHÃO DE CONTROLE



O CANHÃO DE CONTROLE INTEGRADO, concebido para bloquear, se o desejar momentaneamente o mecanismo da fechadura, este segundo cilindro* permite impedir o acesso a todas as pessoas a quem confiou a sua chave 787S. O canhão de controle é particularmente útil em caso de ausência prolongada.

CHAVE ÚNICA

SEM NENHUMA MARCA APARENTE



Sem nenhuma marca aparente cada chave Fichet é fabricada e controlada através de raios laser o que lhe confere uma máxima precisão. Não tendo nenhuma marca aparente, é impossível identifica-la em caso de perda. Só através do seu cartão codificado, que é entregue com as respectivas 4 chaves em pacote selado, lhe é permitido fazer reproduções pela Fichet e somente pela Fichet.

Você ganha assim uma verdadeira tranquilidade de espírito! Fornecida com marcas de diferentes cores, permite-lhe identificar o membro da sua família detentor da mesma.